

<https://www.gratisrijbewijsonline.be>

Les 5

Autoweg (en gewone wegen)

(Bekijk eerst het filmpje dat bij deze les hoort = 5 minuten)

De autoweg

1. Algemeen



Een **autoweg** is een openbare weg waarvan het begin wordt aangeduid door het eerste verkeersbord en het einde door het tweede verkeersbord.



Motorvoertuigen en voertuigencombinaties mogen op een autoweg rijden, met uitzondering van:

- bromfietsen;
- landbouwvoertuigen;
- vierwielers zonder carrosserie;
- kermisvoertuigen.

2. Rijbanen



De rijrichtingen kunnen gescheiden worden:

- door **wegmarkeringen**;
- of door een **middenberm**.

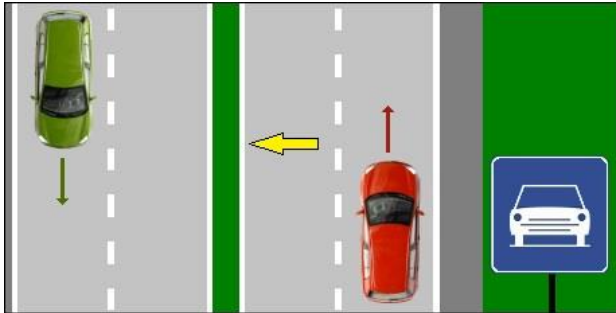
Een rijbaan (van een autoweg) kan **twee of meerdere rijstroken** hebben.



Wanneer de openbare weg **twee of drie rijbanen** heeft die duidelijk gescheiden zijn, bijvoorbeeld door een middenberm, een terrein dat voor voertuigen ontoegankelijk is, of een hoogteverschil, of een doorlopende witte streep, dan mogen bestuurders **de rijbaan die zich links ten opzichte van hun rijrichting bevindt niet gebruiken**, behalve als een plaatselijke reglementering dit toelaat.

De snelheid op autowegen en gewone wegen

1. De rijrichtingen zijn gescheiden door een middenberm (120 km/u)

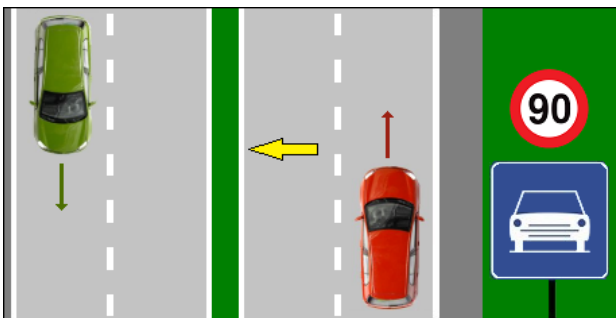


Op autowegen (en gewone wegen) **buiten de bebouwde kom** mag je in normale omstandigheden **120 km/u rijden**:



- als **elke rijrichting** bestaat uit minstens **twee rijstroken**,
- en als de rijrichtingen gescheiden zijn door een **middenberm**.

2. De rijrichtingen zijn gescheiden door een middenberm (andere snelheid)



Verkeersborden kunnen echter **een lagere maximale snelheid** opleggen.

Als de autoweg zich **binnen de bebouwde kom** bevindt, dan is de maximale snelheid:



- **50 km/u** in het **Vlaams Gewest**,
- **50 km/u** in het **Waals Gewest**,
- **30 km/u** in het **Brussels Gewest**.

3. De rijrichtingen zijn gescheiden door een wegmarkering



Op een (auto)weg **buiten de bebouwde kom**, waarvan de rijrichtingen **gescheiden zijn door wegmarkeringen** (dus zonder middenberm), is de maximale snelheid:



- **90 km/u** in het **Waals Gewest**,
- **70 km/u** in het **Vlaams Gewest**,
- **70 km/u** in het **Brussels Gewest**.

Als de autoweg zich binnen de bebouwde kom bevindt, dan is de maximale snelheid:



50 km/u in het **Vlaams Gewest**,
50 km/u in het **Waals Gewest**,
30 km/u in het **Brusselse Gewest**.

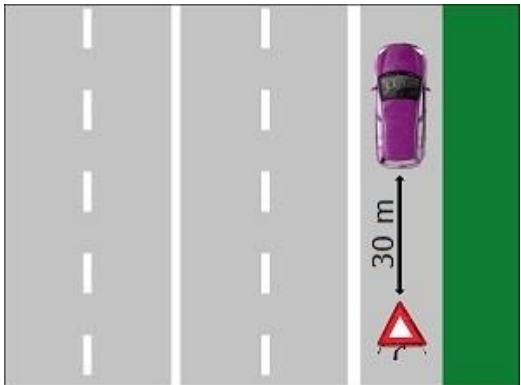
4. Minimale snelheid

Er geldt **geen minimale snelheid** op een autoweg. (Autosnelweg 70 km/u zie les 4).

OPGELET: wie zonder geldige reden **te traag rijdt** en zo andere bestuurders hindert zodat die moeten inhalen, begaat ook een overtreding.

Pech - ongeval

1. Gevarendriehoek



Als je pech hebt of een ongeval krijgt op een **autoweg**, moet je onmiddellijk **een gevarendriehoek plaatsen op minstens 30 meter achter je voertuig**.
(Op een autosnelweg is dat op minstens 100 meter.)

De driehoek moet zo geplaatst zijn dat hij zichtbaar is **vanaf 50 meter afstand** voor naderende bestuurders.

Tip examen:

Let dus zeer goed op of er gevraagd wordt:

- Op welke afstand de gevarendriehoek **moet geplaatst worden?**

Ofwel:

- Vanaf welke afstand de gevarendriehoek **zichtbaar moet zijn?**

2. Reflecterend veiligheidsvestje



Als je je op een **autoweg** (niet gewone wegen) moet opstellen op een plaats waar stilstaan of parkeren verboden is, bijvoorbeeld door pech of een ongeval, moet **de bestuurder** een reflecterend veiligheidsvest dragen zodra hij zijn voertuig verlaat.

Dat vestje moet binnen in de auto liggen, zodat de bestuurder het kan aantrekken voor hij uitstapt.
(Dus niet in de koffer).

Voor **passagiers** is dit niet verplicht, maar wel aanbevolen.

Inhalen

1. Langs links inhalen



Op een autoweg (en alle wegen) moet je zoveel mogelijk **op de rechterrijstrook rijden**.

Als een bestuurder voor jou trager rijdt dan de toegelaten maximumsnelheid, dan mag je hem **langs links inhalen**.

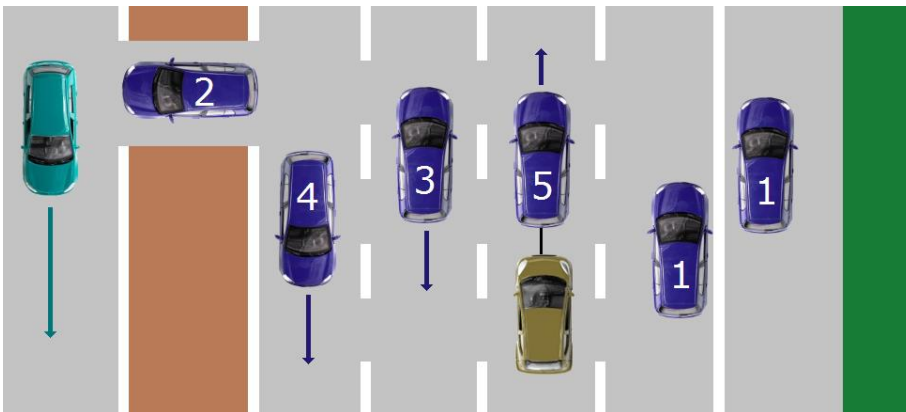
Langs rechts inhalen is een zware overtreding (Zie les 4).

2. Files – sterk vertraagd verkeer

Bij zeer druk verkeer of filevorming mag de rechterrijstrook iets sneller rijden dan de linker.

Dit wordt niet beschouwd als inhalen volgens de wegcode.

Wat is verboden op een autoweg?



Op een autoweg is het verboden om:

1. Te stoppen of te parkeren op de rijbaan of de pechstrook.
Tip: dit verbod geldt ook voor de in- en uitritten.
2. Te rijden op de middenberm of de dwarsverbindingen.
3. Achteruit te rijden (zelfs als je een afrit hebt gemist).
4. Tegen de rijrichting in te rijden (spookrijder).
5. Een ander voertuig te slepen met een noodoplossing (bijv. met een touw).
Dat mag wel op een gewone weg, maximaal 30 km/u).

De verkeersborden die op deze les betrekking hebben



Op de website staan onder deze les de verkeersborden die op deze les betrekking hebben.

Beantwoord nu de oefenvragen van deze les

Onze leermethode is gebaseerd op **herhaling**. Daarom is het belangrijk om eerst de **oefenvragen** die bij deze les horen te beantwoorden, voor je met de volgende les begint.

OPMERKING

Het is mogelijk dat er soms een oefenvraag is waarvan de inhoud niet uitdrukkelijk in de theorie is vermeld. Maak je daar geen zorgen over. Zo leer je het antwoord op die vraag mocht deze tijdens het examen worden gesteld.