

(Bekijk eerst het filmpje dat bij deze les hoort = 5 minuten)

Het fietspad

1. Wat is een fietspad?



Een fietspad is een **deel van de openbare weg waarop fietsen en bromfietsen klasse A** moeten rijden.

Driewielers, vierwielers en bakfietsen die minder dan één meter breed zijn, worden ook als fietsen beschouwd.

Soms zijn ook bestuurders van bromfietsen klasse B verplicht om het fietspad te gebruiken.



Een fietspad wordt **aangeduid door:**



- **Ofwel** door dit verkeersbord (D7).
Dit gebodsbord betekent: fietspad.



- **Ofwel** door dit verkeersbord (D9).
Dit gebodsbord met de **voetgangers en fiets naast elkaar**, zegt dat **fietsers en bromfietsers klasse A en ook voetgangers** dit deel van de openbare weg moeten gebruiken.

Bromfietsen **klasse B** mogen hierop **niet rijden**.

Een fietspad dat met verkeersborden is aangeduid, kan zich zowel rechts als links van de rijbaan bevinden.



Let op: (D11) dit is geen fietspad, maar een verplicht te gebruiken gedeelte van de openbare weg voor voetgangers en fietsers.

Als de symbolen van de voetganger en de fiets **onder elkaar** geplaatst zijn, moeten enkel fietsers en voetgangers dit deel van de openbare weg gebruiken.

Bromfietsen klasse A én B mogen dit niet gebruiken.



- **ofwel** door **twee witte onderbroken evenwijdige lijnen**, waartussen de ruimte te smal is om autoverkeer toe te laten.

Dit soort fietspad ligt op de rijbaan zelf, maar is enkel toegankelijk aan de rechterkant in de rijrichting.

Op de rijbaan zelf is het fietspad soms geleverd in oker, geel of rood, maar dat is niet verplicht.

De kleur heeft dus geen enkele betekenis. Het zijn de onderbroken lijnen die bepalen dat het om een fietspad gaat.

2. Kinderen



Als er een fietspad is, is de fietser **verplicht om het te gebruiken** (tenzij het onberijdbaar is).

In de **bebouwde kom** is het verboden om op het voetpad te fietsen.

Alleen kinderen jonger dan 10 jaar mogen dat wél.

[Vanaf 1 juni 2027 : kinderen jonger dan 12 jaar...]



Buiten de bebouwde kom, op plaatsen waar geen fietspad of borden D9 – D11 staan, mogen fietsers, ook volwassenen op het voetpad of de verhoogde bermen rijden of op het deel aangeduid met D13.

(Zal tijdens het examen B niet gevraagd worden)

Gelijkgestelden aan fietsers

1. Niet-gemotoriseerd voortbewegingstoestel



Het is elk voertuig dat:

- **geen rijwiel** is,
- en **geen motor** heeft,
- en dat door middel van **spierkracht** wordt voortbewogen.

(Voorbeeld: handbewogen rolstoel, rolschaatsen, steps, skateboards, éénwielers.)

Rijden ze **sneller dan stapvoets**, dan worden ze gelijkgesteld met **fietsers**.

2. Gemotoriseerd voortbewegingstoestel

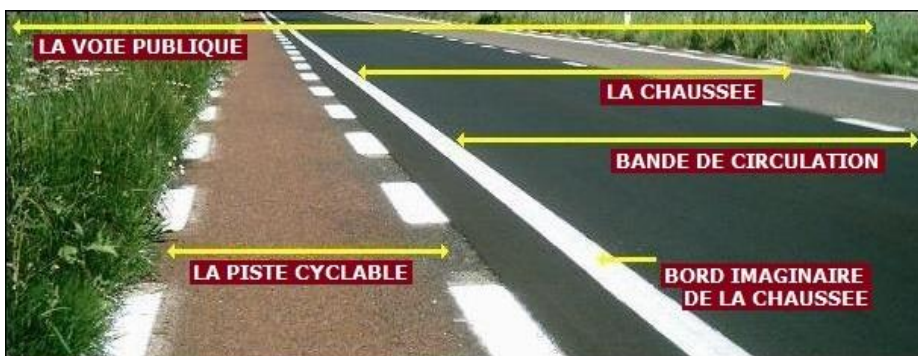


Het is elk **voortbewegingstoestel** waarmee **maximaal 25 km/uur** kan gereden worden.

Voorbeeld: gemotoriseerde steps, elektrische rolstoelen, elektrische rolwagens (scootmobiel), zelfbalancerende elektrische toestellen (segway).

Belangrijk

1. Een fietspad is een deel van de openbare weg



Een fietspad is **een deel van de openbare weg**, maar maakt **geen deel uit van de rijbaan**.

Dat betekent dat je er **met de auto niet op mag rijden**.

Je mag er ook **niet stilstaan of parkeren**, zelfs niet om iemand te laten in- of uitstappen.

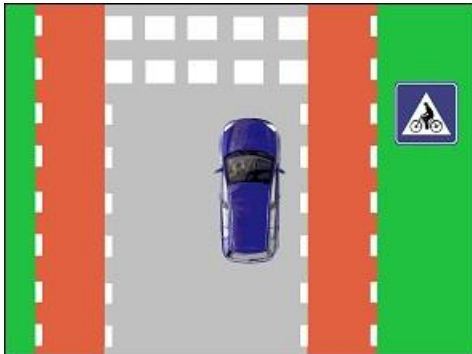
Je mag het fietspad uiteraard wel dwarsen om een richtingsverandering of een manoeuvre uit te voeren.

Oversteekplaats

1. Oversteekplaats voor fietsers en tweewielige bromfietsen



Deze twee verkeersborden duiden een oversteekplaats voor fietsers en bromfietsen op twee wielen aan.



Het **blauwe aanwijzingsbord** staat vlak bij de oversteekplaats,
Het **rode gevaarsbord** staat ongeveer 150 meter vóór de oversteekplaats.

Fietsers en bromfietzers die van deze oversteekplaats gebruik willen maken, moeten voorrang verlenen aan het verkeer op de rijbaan. (Maar zodra ze op de oversteekplaats rijden, hebben zij voorrang.)

2. Verbindingsmarkering voor fietsers



Op drukke oversteekplaatsen in **Vlaanderen** worden soms **verbindingsmarkeringen voor fietsers** op het wegdek geschilderd in plaats van de witte blokken die een oversteekplaats aangeven.

3. Regels i.v.m. oversteekplaats



- Het is verboden om **stil te staan of te parkeren OP** een oversteekplaats voor fietsers (of voetgangers), zowel op de rijbaan als op de berm ernaast.

- Het is ook verboden te parkeren op de rijbaan **binnen 5 meter VOOR** de oversteekplaats voor fietsers (of voetgangers).



Opgelet:

VOORBIJ een **oversteekplaats voor fietsers en tweewielige bromfietsen** en **VOORBIJ** een **oversteekplaats voor voetgangers of zebrapad** (zie les 7) mag je wel stilstaan en parkeren.

(Deze auto mag daar dus parkeren, tenzij borden of wegmakingen het verbieden).

- Het is verboden om een bestuurder **in te halen** die vertraagt of stopt vóór een oversteekplaats voor fietsers (of voetgangers).
- Een bestuurder mag een oversteekplaats voor fietsers of bromfietsers alleen met **gematigde snelheid** naderen, zodat hij de gebruikers die zich reeds op de oversteekplaats bevinden niet in gevaar brengt of hindert bij het oversteken aan normale snelheid.

Een fietssuggestiestrook



De fietssuggestiestrook is een deel van de rijbaan.

In sommige gemeenten zijn stroken op een deel van de rijbaan geschilderd. Deze kunnen roze, groen, beige of een andere kleur hebben.

Zo'n gekleurde strook wordt een **fietssuggestiestrook** genoemd. Het is **geen fietspad**, want het is niet afgebakend met twee evenwijdige onderbroken lijnen en er zijn geen

verkeersborden die op een fietspad wijzen.

Deze strook is eenvoudigweg een deel van de rijbaan dat in een andere kleur is geschilderd, **waarop je met je auto moet rijden, en waarop je mag stilstaan en parkeren.**

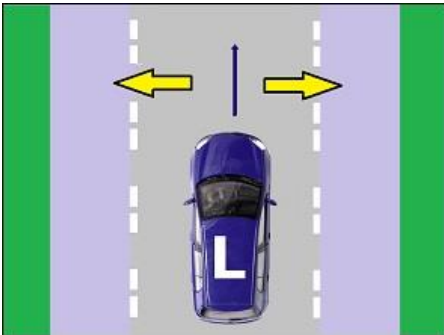
De zijdelingse strook van de middenrijbaan



Bij een **middenrijbaan** wordt het autoverkeer geconcentreerd in het midden van de rijbaan. Het gedeelte dat voor auto's is voorbehouden, wordt aan beide zijden afgebakend door twee evenwijdige witte onderbroken lijnen.

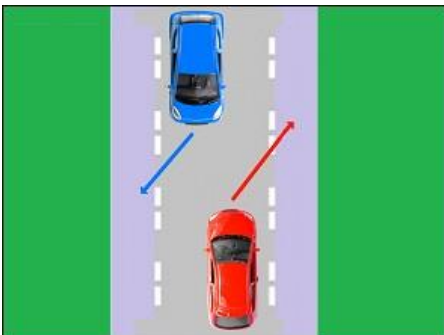


De maximale toegelaten snelheid op een middenrijbaan bedraagt **70 km/u** in het hele land.



De **zijdelingse strook**, links en rechts van de centrale rijstrook, is bestemd voor **fietsers, bromfietsers klasse A, speedpedelecs**, niet-gespannen trekdieren, ruiters en vee.

Voetgangers mogen ook de linker zijstrook volgen in hun looprichting, als er geen trottoir is.



Wanneer auto's elkaar moeten **kruisen of inhalen**, mogen zij de zijstroken gebruiken, op voorwaarde dat zij andere weggebruikers niet hinderen en voldoende zijdelingse afstand bewaren.

Het fietspad eindigt

1. Verkeersbord



Dit gevaarsbord heeft twee betekenissen:

- Het duidt uiteraard op een **oversteekplaats** voor fietsers en tweewielige bromfietsers, zoals hierboven uitgelegd.
- Maar het bord heeft nog een tweede betekenis: het betekent dat **fietsers of bromfietsers het fietspad zullen verlaten omdat het daar eindigt.**

2. Twee zaken om te onthouden:



- Wanneer een fietser of bromfietser weer op de rijbaan komt aan het **einde van een fietspad** (het fietspad stopt dus), **heeft hij voorrang.**

Bestuurders van auto's en motorfietsen die op de rijbaan rijden, moeten hem **voorrang verlenen** (maar alleen bij het einde van het fietspad, en niet als de fietser moet uitwijken voor een obstakel op het fietspad).



- Je mag niet stoppen of parkeren op fietspaden, noch binnen 5 meter van de plaats waar gebruikers het fietspad moeten verlaten om op de rijbaan te rijden, of de rijbaan moeten verlaten om weer op het fietspad te komen.

Fietsers in groep

1. Groep van 15 tot 50 deelnemers



Fietstoeristen die in groep rijden **met 15 tot 50 deelnemers**, zijn niet verplicht om fietspaden te gebruiken en mogen voortdurend **met twee naast elkaar op de rijbaan rijden**, op voorwaarde dat ze gegroepeerd blijven.

Zij mogen enkel gebruik maken van de **rechterrijstrook**.

Als de rijbaan niet is verdeeld in rijstroken, mogen ze niet breder rijden dan op één rijstrook en in geen geval breder dan de helft van de rijbaan.

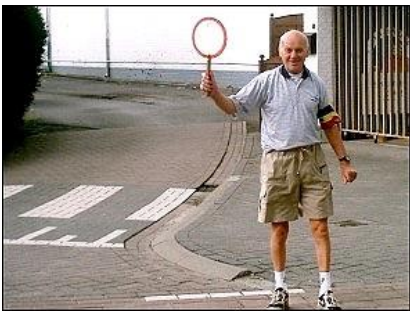
Ze **mogen** begeleid worden door een auto die hen voorafgaat en volgt op een afstand van ongeveer 30 meter. Als er maar één begeleidende auto is, moet die achteraan rijden.

2. Groep van 51 tot 150 deelnemers

Fietsers die in groep rijden met **51 tot 150 deelnemers** zijn eveneens niet verplicht om fietspaden te gebruiken en mogen voortdurend met twee naast elkaar op de rijbaan rijden, zolang ze gegroepeerd blijven.

Zij **moeten** verplicht **voorafgegaan én gevolgd worden door een begeleidende auto** op ongeveer 30 meter afstand en **vergezeld zijn van twee wegkapiteins**.

3. Kruispunten



Aan kruispunten die niet geregeld worden door verkeerslichten, mogen één of meerdere wegkapiteins het verkeer op de dwarswegen stilleggen terwijl de groep (inclusief de twee begeleidende voertuigen) het kruispunt oversteekt. Deze kapiteins dragen een armband aan de linkerarm met de Belgische vlag en een C3-bord om het verkeer te stoppen.

Fietszone



Een **fietszone** begint aan het begin-bord van de zone en eindigt aan het einde-bord van de zone.

Verkeersregels fietszone



De fietszone is een zone waar **fietsers de belangrijkste weggebruikers** zijn, maar waar ook gemotoriseerd verkeer wordt toegelaten. Deze gemotoriseerde voertuigen worden er beschouwd als "gasten".

Fietsers, bestuurders van fietsen en speedpedelecs mogen de volledige breedte van de rijbaan gebruiken. Als de rijbaan in beide richtingen toegankelijk is, mogen zij slechts de rechterhelft gebruiken.



- De **maximum toegelaten snelheid bedraagt 30 km/u.**



- In een fietszone **mogen gemotoriseerde voertuigen geen fietser of step (of een ander voortbewegingstoestel dat gelijkgesteld is aan een fietser) inhalen.**



Andere voertuigen (bijvoorbeeld een bromfietser) mogen in een fietszone wel links ingehaald worden, op voorwaarde dat de maximaal toegelaten snelheid niet overschreden wordt.

(Wat deze auto doet mag in een fietszone)

De verkeersborden die op deze les betrekking hebben

Op de website staan onder deze les de verkeersborden die op deze les betrekking hebben.

Beantwoord nu de oefenvragen van deze les

Onze leermethode is gebaseerd op **herhaling**. Daarom is het belangrijk om eerst de **oefenvragen** die bij deze les horen te beantwoorden, voor je met de volgende les begint.