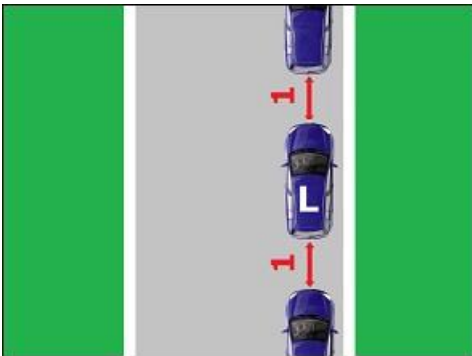


<https://www.gratisrijbewijsonline.be>  
**Les 26**  
**Parkeren verboden**

*(Bekijk eerst het filmpje van deze les op de site = 5 minuten)*

**Waar mag je niet parkeren maar wel stilstaan?**

**1. Eén meter tussenruimte**



Je mag niet parkeren (maar wél stilstaan):  
- als er niet genoeg ruimte is om **één meter vrij te laten**  
voor en achter je voertuig.

Tip :  
*Deze regel wordt in de praktijk vaak niet nageleefd, maar ze moet wél gekend zijn voor het theoretisch examen en toegepast worden tijdens het praktijkexamen.*

**2. Halte van tram, autobus, trolleybus**



Je mag niet parkeren (maar wél stilstaan):  
- binnen **15 meter aan beide zijden van een verkeersbord** dat een halte aanduidt van tram, autobus of trolleybus.



De zone waar je niet mag parkeren is vaak aangeduid met een **wegmarkering**.  
Je mag er wel stoppen om een passagier te laten in- of uitstappen.

*(Je mag er ook over rijden.)*

### 3. Oprit van een eigendom



Je mag niet parkeren (maar wél stilstaan):  
- voor de **oprit van een eigendom**.

De **bewoner van het huis** mag er wél parkeren, op voorwaarde dat hij zijn nummerplaat zichtbaar op die toegang heeft aangebracht.

### 4. Garagepoort – Parkeerplaats



Je mag niet parkeren (maar wél stilstaan):  
- voor **een garagepoort**.

De **bewoner van het pand** mag er wél parkeren, op voorwaarde dat hij zijn nummerplaat zichtbaar op de garagepoort heeft aangebracht.

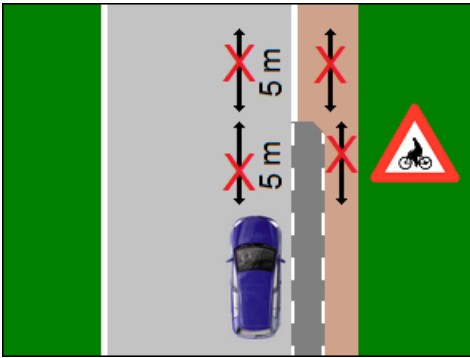


Je mag niet parkeren (maar wél stilstaan):  
- waar je de **toegang tot parkeerplaatsen** buiten de rijbaan belemmert,  
- waar je verhindert dat een voertuig zijn **parkeerplaats** kan verlaten,  
- waar je de toegang voor een ander voertuig belemmert.

### 5. Hindernis die fietsers of voetgangers dwingt op de rijbaan te komen



Je mag niet parkeren (maar wél stilstaan):  
op een plaats waar **een hindernis** fietsers, tweewielige bromfietsers of voetgangers dwingt om op de rijbaan te rijden.



**OPGELET:** Deze regel geldt alleen als het effectief om een **hindernis** gaat.

Zoals je in een vorige les geleerd hebt: als een fietspad eindigt, mag je noch stoppen noch parkeren binnen 5 meter vóór of na het einde van het fietspad. Je moet bovendien voorrang verlenen aan fietsers die weer op de rijbaan komen.

## 6. De rijbaan is te smal



Je mag niet parkeren (maar wél stilstaan):

- waar de rijbaan te smal is.

Je moet **minstens 3 meter vrije doorgang** laten.

## 7. Tegenover een ander voertuig



Je mag niet parkeren (maar wél stilstaan):

- op een **rijbaan met tweerichtingsverkeer**, aan de kant tegenover een ander voertuig dat reeds stilstaat of geparkeerd is, **als dit het kruisen van twee andere voertuigen zou hinderen.**

*Tip:*

*Deze regel wordt in de praktijk vaak genegeerd, maar moet wél gekend zijn voor het theoretisch examen. Tijdens het praktijkexamen wordt parkeren "gesimuleerd" – je stopt enkel. De examinator vraagt dan om het voertuig veilig te verlaten, naar het trottoir te gaan en vervolgens weer in te stappen. Je stapt uit en weer in: dat is de definitie van stilstaan.*

## 8. Rijbaan van een voorrangsweg



Je mag niet **parkeren**  
- **buiten de bebouwde kom** op de rijbaan van een voorrangsweg.



**Buiten een bebouwde kom** op de rijbaan van een voorrangsweg mag je wel **stilstaan**.



Buiten de bebouwde kom mag je wel parkeren op de berm **naast de rijbaan**.



- **Binnen de bebouwde kom** is stilstaan en parkeren op de rijbaan van een voorrangsweg **wél** toegelaten.

## 9. Rijbaan verdeeld in rijstroken



Je mag niet parkeren (maar wél stilstaan):  
- op een **rijbaan die verdeeld is in rijstroken**.  
(met onderbroken of doorgetrokken streep)



Het mag wel als **verkeersborden iets anders toelaten**.

Tweede bord: parkeren toegestaan voor:

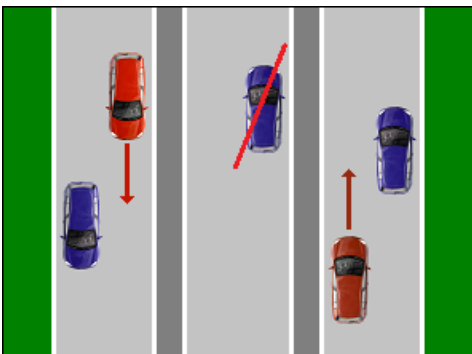
- personenauto's,
  - auto's dubbel gebruik,
  - minibus,
  - motorfietsen.
- (geen lichte vrachtwagens)

**Dat betekent dat je wél mag parkeren in een parkeerstrook of op de gelijkgrondse berm langs een rijbaan met rijstroken.**



Deze motorfiets staat correct geparkeerd, maar mag ook voorbij het verkeersbord geparkeerd worden.

## 10. Openbare weg met 3 rijbanen



Je mag niet parkeren (maar wél stilstaan):  
- op de **middelste rijbaan** van een openbare weg met drie rijbanen.

Tenzij verkeersborden iets anders aangeven.

## 11. Openbare weg met 2 rijbanen



Je mag niet parkeren (maar wél stilstaan):  
- **buiten de bebouwde kom** aan de linkerkant van een openbare weg met twee rijbanen.

*Uitleg: buiten de bebouwde kom wordt sneller gereden, dus geparkeerde voertuigen links zouden gevaarlijk zijn.*



- **Binnen de bebouwde kom** mag je wel parkeren aan de linkerkant van de rijbaan, op een gelijkgrondse berm of in een parkeerstrook aan de linkerkant.

Let op: binnen de bebouwde kom mag je niet parkeren op een verhoogde berm.

## 12. Onderbroken gele lijn



Je mag niet parkeren (maar wél stilstaan):  
- langs een **onderbroken gele lijn** aan de rand van de rijbaan.



*Als de lijn een andere kleur heeft, dan geldt dit verbod niet automatisch.*

# Verkeersborden en pijlen eronder

## 1. Parkeren verboden



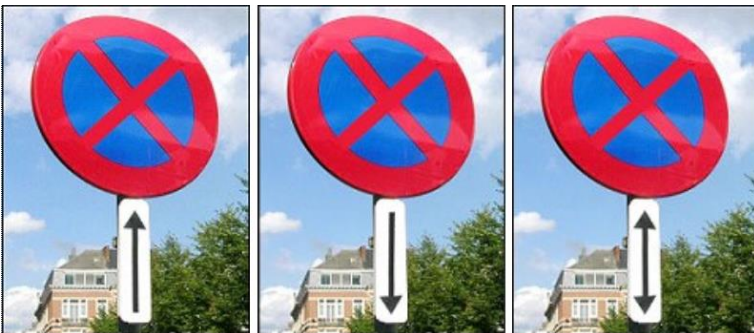
Dit ronde verkeersbord, met **één diagonale streep**, betekent dat het **langs de kant van de weg** waar het bord staat verboden is om te **parkeren op de rijbaan én op de berm**, vanaf het bord tot aan het volgende kruispunt.

## 2. Stilstaan en parkeren verboden



Dit ronde verkeersbord, met **twee diagonale strepen**, betekent dat het **langs de kant van de weg** waar het bord staat verboden is om **stil te staan en te parkeren op de rijbaan én op de berm**, vanaf het bord tot aan het volgende kruispunt.

## 3. Pijlen onder de verkeersborden



Onder de verbodsborden voor stilstaan of parkeren kunnen pijlen staan die extra informatie geven:

- Een **pijl naar boven** betekent dat het verbod begint na het verkeersbord
- Een **pijl naar beneden** betekent dat het verbod geldt tot aan het verkeersbord.
- Een **pijl naar boven én naar beneden** betekent dat het verbod geldt voor en voorbij het verkeersbord.

### Opgelet:



- Een **bord zonder cijfers** geldt voor de rijbaan én de berm.
- Een **bord met een cijfer** (*volgende pagina*) geldt enkel voor de rijbaan.

## Halfmaandelijks beurtelings parkeren

### 1. Van de 1ste tot de 15de van de maand



Dit verkeersbord betekent dat je van de **1ste tot de 15de van de maand** niet mag parkeren aan **deze kant van de rijbaan**.

⚠ Let op: dit parkeerverbod geldt alleen voor de rijbaan, niet voor de berm. Je mag dus op de berm parkeren.

Je moet je auto aan de overkant van de weg parkeren, waar je het onderstaande bord ziet:

### 2. Van de 16de tot het einde van de maand



Dit verkeersbord betekent dat je van de **16de tot het einde van de maand** niet mag parkeren aan deze kant van de rijbaan.

⚠ Ook hier geldt het verbod alleen voor de rijbaan, niet voor de berm. Je moet je auto dus aan de overkant van de weg parkeren, waar je het hierboven genoemde bord zult zien.

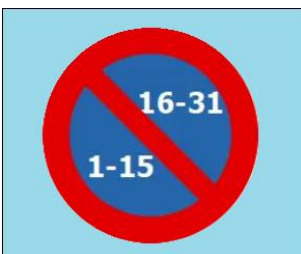
### 3. Pijlen



Onder deze borden kunnen ook pijlen staan:

- Een **pijl naar boven** betekent dat het parkeerverbod begint na het verkeersbord.
- Een **pijl naar beneden** betekent dat het verbod geldt tot aan het verkeersbord.
- Een **pijl naar boven** en naar beneden betekent dat het verbod geldt aan beide zijden van het bord.

## Halfmaandelijks parkeren in de hele bebouwde kom



Dit verkeersbord laat wisselend parkeren toe op de rijbaan:

Van de **1ste tot de 15de van de maand** MAG je parkeren aan de kant van de **huizen met oneven huisnummers**.

Van de **16de tot de laatste dag van de maand** MAG je parkeren aan de kant van de **huizen met even huisnummers**.

*[Dit bord verdwijnt vanaf 1 juni 2027]*

## Wanneer moet je van kant verwisselen?



Je moet je wagen verplaatsen op de laatste dag van de periode, **tussen 19.30 uur en 20 uur**.

⚠ Laat je niet vangen door sommige datums:

29 februari, 30 april, 30 juni, 30 september en 30 november zijn de laatste dagen van de maand.

De datum 28 februari komt normaal niet voor op het theorie-examen, omdat om de vier jaar februari 29 dagen telt.

Maar in de praktijk kan 28 februari wel degelijk de laatste dag van de maand zijn.

---

## De verkeersborden die op deze les betrekking hebben



Op de website staan onder deze les de verkeersborden die op deze les betrekking hebben.

---

## Beantwoord nu de oefenvragen van deze les

Onze leermethode is gebaseerd op **herhaling**.

Daarom is het belangrijk om eerst de **oefenvragen** die bij deze les horen te beantwoorden, voor je met de volgende les begint.

### OPMERKING

Het is mogelijk dat er soms een oefenvraag is waarvan de inhoud niet uitdrukkelijk in de theorie is vermeld. Maak je daar geen zorgen over. Zo leer je het antwoord op die vraag mocht deze tijdens het examen worden gesteld.

