

<https://www.gratisrijbewijsonline.be>
Les 23
Verboden rijrichting

(Bekijk eerst het filmpje dat bij deze les hoort = 5 minuten)

Verboden toegang voor bestuurders in deze richting

1. Verbodsbord



Dit **verbodsbord** geeft aan dat het voor **alle bestuurders** (ook fietsers) verboden is om in deze richting voorbij dit bord te rijden.

Bestuurders mogen wel uit de andere richting komen.



Zij zien daar het bord eenrichtingsverkeer.



Verwar de verboden richting niet met eenrichtingsverkeer.

2. Onderbord



Een aanvullend onderbord kan echter aanduiden **dat fietsers of bestuurders van bromfietsen klasse A dit bord wél mogen voorbijrijden.**

Toegang verboden voor bestuurders in beide richtingen

1. Verbodsbord



Dit **verbodsbord** geeft aan dat het voor **alle bestuurders (ook fietsers)** verboden is om dit bord langs **beide richtingen** voorbij te rijden.

Bestuurders mogen dus ook niet in de tegenovergestelde richting rijden.

2. Onderbord



Maar ook hier kunnen met een onderbord uitzonderingen worden aangegeven.

3. Uitzonderd plaatselijk verkeer (Excepté circulation locale)



Je ziet dit bord vaak met een blauw aanvullend bord met het opschrift: **Uitzonderd plaatselijk verkeer** of **Excepté circulation locale**.

Wie mag er dan wél inrijden?

- wie in de straat **woont of werkt**;
- wie op **bezoek gaat** bij iemand die er woont (bijv. een vriend, een tandarts, een Bakker die daar woont).
- wie er **goederen levert**;
- **fietsers en ruiters**.

Andere uitzonderingen (maar worden niet op het examen gevraagd):

- voertuigen van de onderhouds- of toezichtsdiensten;
- voertuigen van de ordediensten en prioritaire voertuigen.

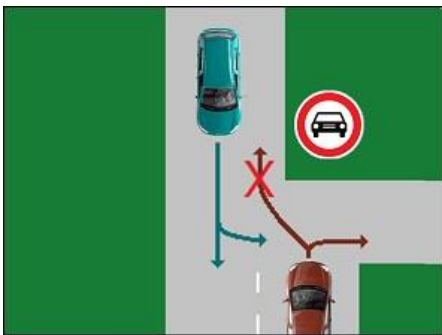
Je mag dus niet voorbij het bord rijden als deze weg een kortere weg (binnenweg) is naar jouw werk, school of huis...



Je mag HIER NOOIT inrijden tijdens je praktijkexamen.

Toegang verboden voor bepaalde voertuigen

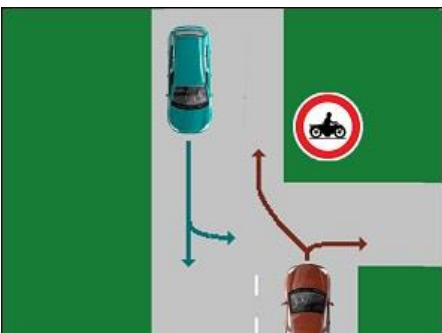
1. Verbodsbord 1



Dit bord verbiedt aan bestuurders van
- **motorvoertuigen met meer dan twee wielen**
- **en van motorfietsen met zijspan**
om voorbij dit bord te rijden.

Maar: in de andere richting mogen ze wel rijden.

2. Verbodsbord 2



Dit bord verbiedt aan bestuurders van
- **motorfietsen met zijspan**
- en **motorfietsen zonder zijspan**
om voorbij dit bord te rijden.

Maar: in de andere richting mogen ze wel rijden.

3. Verbodsbord 3



Een **combinatie** van bovenstaande verboden is ook mogelijk.

Dit bord verbiedt zowel

- **motorvoertuigen met meer dan twee wielen**
- als **alle motorfietsen (met of zonder zijspan)** om voorbij dit bord te rijden.

Ze mogen wel in de andere richting rijden.

4. Verbodsbord 4



Toegang verboden voor bestuurders van vierwielige motorvoertuigen die ontworpen zijn voor onverharde terreinen, met een open carrosserie, een stuur zoals op een motorfiets en een zadel.

Deze voertuigen noemen we quads.

Opgelet



Een verkeersbord **zonder symbool** in het midden geldt in **beide richtingen**.



Een verkeersbord **met een symbool** in het midden geldt voor **deze richting**.

De Massa in Beladen Toestand M.B.T.

1. M.B.T.

MBT
1400 kg lege auto
72 kg bestuurder
43 kg passagier
<u>44 kg lading</u>
1559 kg MBT

In les 9 leerden we dat de M.B.T. (Massa in beladen Toestand) het gewicht is van het voertuig inclusief bestuurder, passagiers en lading, op een bepaald moment gemeten.

2. Verkeersborden



Dit verkeersbord verbiedt voertuigen waarvan de Massa in Beladen Toestand het aangegeven gewicht overschrijdt, om voorbij dit bord te rijden.

Alle personenauto's mogen voorbij een bord met 3,5 t.

(Bekijk goed de uitleg in les 9.)

Indien het bord in zonale vorm geplaatst is, geldt het voor de hele zone.

Van richting veranderen en keren

1. Van richting veranderen



Deze verkeersborden verbieden **alle bestuurders (ook fietsers)** om aan het eerstvolgende kruispunt links of rechts af te slaan, behalve voor de bestuurders die op het aanvullend bord vermeld staan.

(Deze bestuurder begaat dus een overtreding)

2. Keren



Dit bord geeft aan dat het **vanaf hier tot en met het eerstvolgende kruispunt** verboden is om te keren.

De verkeersborden die bij deze les horen



Op de website staan onder deze les de verkeersborden die bij deze les horen.

Beantwoord nu de oefenvragen van deze les

Onze leermethode is gebaseerd op **herhaling**. Daarom is het belangrijk om eerst de **oefenvragen** die bij deze les horen te beantwoorden, voor je met de volgende les begint.

OPMERKING

Het is mogelijk dat er soms een oefenvraag is waarvan de inhoud niet uitdrukkelijk in de theorie is vermeld. Maak je daar geen zorgen over. Zo leer je het antwoord op die vraag mocht deze tijdens het examen worden gesteld.