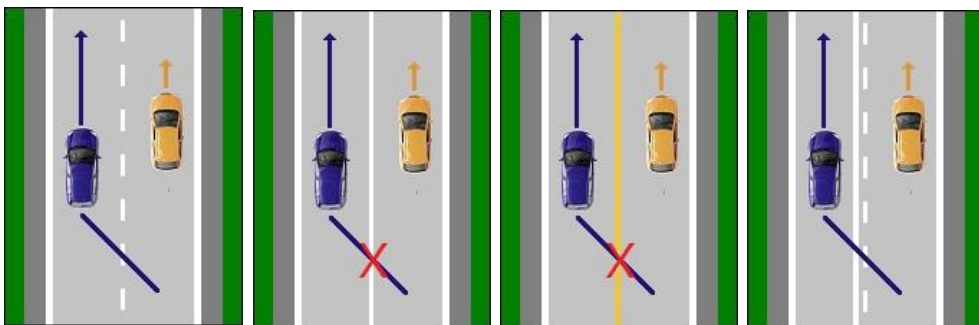


<https://www.gratisrijbewijsonline.be>
Les 16
Waar is links inhalen verboden?

(Bekijk eerst het filmpje dat bij deze les hoort = 5 minuten)

Wegmarkeringen

1. Een voertuig links inhalen



Je mag een **onderbroken witte of gele streep overschrijden** om een voertuig langs links in te halen. Je mag die streep niet overschrijden om een andere reden.

Je mag **geen doorlopende witte of gele streep overschrijden** om langs links in te halen. Je mag ze zelfs niet overschrijden om een andere reden, zoals het oprijden van een privéterrein.

Als er een **doorlopende en een onderbroken witte streep naast elkaar op het wegdek staan**, en de onderbroken streep bevindt zich aan jouw kant van de rijbaan, dan mag je die overschrijden om langs links in te halen. Na het inhalen overschrijd je opnieuw de doorlopende lijn om terug naar de rechter rijstrook te gaan.

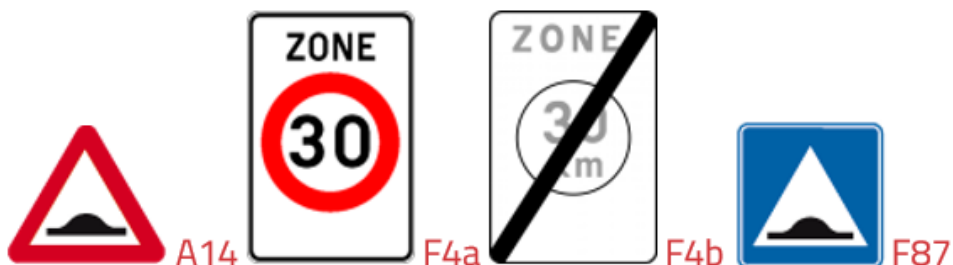
Verhoogde inrichting



(De **maximumsnelheid** op verhoogde inrichtingen bedraagt **30 km/u in 3 gevallen** (zie hieronder).

Op de openbare wegen met verhoogde inrichtingen:

1. die worden aangekondigd door de verkeersborden A14 en F87, of
 2. die op kruispunten alleen worden aangekondigd door het verkeersbord A14, of
 3. die gelegen zijn in een zone afgebakend door de verkeersborden F4a en F4b,
- moeten bestuurders deze verhoogde inrichtingen naderen met extra voorzichtigheid en gematigde snelheid, zodat ze erover rijden met een snelheid van maximaal **30 km per uur**.



Je mag op een verhoogde inrichting enkel een **fietser of een elektrische step** langs links inhalen.

[Vanaf 1 juni 2027 is dit verboden]



Een **fietser die aanstalten maakt om naar links af te slaan** (zich links op de rijbaan of verhoogde inrichting begeeft en de arm heeft uitgestoken) mag je langs rechts inhalen.

[Vanaf 1 juni 2027 is dit verboden]

Verkeersborden

1. Verbodsbord 1



Dit **verbodsbord** verbiedt bestuurders om **langs links** in te halen:
- een **gespan**,
- of **een voertuig met meer dan twee wielen**.

Het **inhaalverbod** geldt:

- tot aan het volgende kruispunt,
- of eerder, als je het tweede bord ziet dat een einde maakt aan dit specifieke verbod,



- of als je dit bord ziet dat een einde maakt aan meerdere verboden tegelijk.



De **bestuurder van een auto** mag dus wel een motorfiets langs links inhalen.

Maar de bestuurder van een motorfiets mag geen auto inhalen, want die heeft meer dan twee wielen.

(Bekijk goed het filmpje op de site)

2. Verbodsbord 2



Dit verbodsbord verbiedt **vrachtwagens** en **voertuigencombinaties met een maximaal toegelaten massa (MTM) van meer dan 3.500 kg** om langs links in te halen:



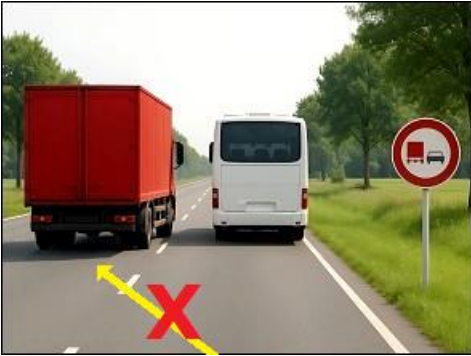
- een **gespan**,
- of **een voertuig met meer dan twee wielen**.



- tot aan **het volgende kruispunt**,
- of eerder, als je het bord ziet dat een einde maakt aan dit specifieke verbod,
- of als je het bord hiernaast ziet, dat een einde maakt aan meerdere verboden tegelijk.



De **bestuurder van een auto** mag dus wel een vrachtwagen inhalen na dit bord.



Een **vrachtwagen** mag **geen autobus of autocar links inhalen**.



Maar een **autobus / autocar** mag **wel een vrachtwagen links inhalen** omdat die bestemd is voor personenvervoer en niet voor goederenvervoer.

3. Onderbord



Staat onder een van deze borden **een onderbord** met bijvoorbeeld '200 m', dan wil dit zeggen dat het inhaalverbod 200 meter verder begint.

Speciale regels

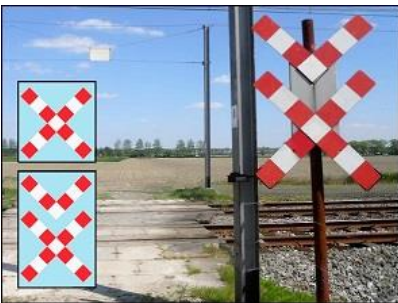


De volgende regels bepalen op welke plaatsen het verboden is **om langs links in te halen**:

- een gespan (foto 1),
- een voertuig met meer dan twee wielen (foto 2),
- een tweewielig motorvoertuig (foto 3).



1. Op overwegen



Op overwegen die **alleen** worden aangeduid door één van deze borden, is het verboden om langs links in te halen:

- een gespan,
- een voertuig met meer dan twee wielen,
- een tweewielig motorvoertuig.

Een **fietser** is geen motorvoertuig, die mag je dus WEL inhalen.

Een **bromfiets klasse A** is een tweewielig motorvoertuig en mag je NIET inhalen.



MAAR: Je mag elke bestuurder langs links inhalen...

- o ... als er **slagbomen** zijn,
- o ... of als het **witte knipperlicht** (maanwit licht) brandt.

2. Op kruispunten

Waar de voorrang van rechts geldt



Op kruispunten **waar geen borden de voorrang regelen**, of waar je het hiernaast afgebeelde bord ziet (dus waar de voorrang van rechts geldt), is het verboden om langs links in te halen:

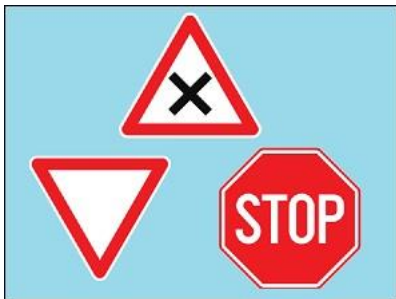
- een gespan,
- een voertuig met meer dan twee wielen,
- een tweewielig motorvoertuig.

Een **fietser** is geen motorvoertuig, die mag je dus wel inhalen.

(Je mag ook een voortbewegingstoestel inhalen.)

Een **bromfiets klasse A** is een tweewielig motorvoertuig en mag je NIET inhalen.

Op kruispunten waar je voorrang moet geven



Op kruispunten waar je **voorrang moet verlenen**, is het verboden om langs links in te halen:

- een **gespan**,
- een **voertuig met meer dan twee wielen**,
- een **tweewielig motorvoertuig**.

Een **fietser** is geen motorvoertuig, die mag je dus WEL inhalen.

(Je mag ook een voortbewegingstoestel inhalen.)

Een **bromfiets klasse A** is een tweewielig motorvoertuig en mag je NIET inhalen.

3. Steile helling



Wanneer je de **top van een helling nadert** waar de zichtbaarheid onvoldoende is, is het verboden om in te halen:

- een **gespan**,
- een **voertuig met meer dan twee wielen**,
- een **tweewielig motorvoertuig**.

Een **fietser** is geen motorvoertuig, die mag je dus WEL inhalen.

(Je mag ook een voortbewegingstoestel inhalen.)

Een **bromfiets klasse A** is een tweewielig motorvoertuig en mag je NIET inhalen.



MAAR je mag wel inhalen bij het naderen van de top van een helling met onvoldoende zichtbaarheid als de **rijbaan in rijstroken is verdeeld** en je de doorlopende lijn niet overschrijdt.

4. Gevaarlijke bocht



In of vóór een gevaarlijke bocht, is het verboden om links in te halen:

- een gespan,
- een voertuig met meer dan twee wielen,
- een tweewielig motorvoertuig.

Een **fietser** is geen motorvoertuig, die mag je dus WEL inhalen. (Je mag ook een voortbewegingstoestel inhalen.)

Een **bromfiets klasse A** is een tweewielig motorvoertuig en mag je NIET inhalen.



MAAR

Wanneer de **zichtbaarheid zeer slecht** is, zodat je een tegenligger moeilijk tijdig kan zien naderen, **dan mag je ook geen fietser links inhalen.**

5. Oversteekplaats voor fietsers, bromfietzers en voetgangers



Het is verboden om onderstaande voertuigen in te halen die naderen, vertragen of stoppen **voor een oversteekplaats**:

- een gespan,
- een voertuig met meer dan twee wielen,
- een tweewielig motorvoertuig.

Een **fietser** is geen motorvoertuig, die mag je dus WEL inhalen.

(Je mag ook een voortbewegingstoestel inhalen.)

Een **bromfiets klasse A** is een tweewielig motorvoertuig en mag je NIET inhalen.

Niet vergeten dat het ook verboden is om **stil te staan of te parkeren**:

- OP deze oversteekplaatsen (zowel voor voetgangers als fietsers), zowel op de rijbaan als op de berm,
- OP DE RIJBAAN tot 5 meter vóór de oversteekplaats.

Enmaal VOORBIJ de oversteekplaats mag het wel.

Tripleren

1. Wat is tripleren?



Tripleren betekent dat je een bestuurder inhaalt die zelf een ander voertuig aan het inhalen is.

2. Wat mag ?



Op een **rijbaan met tweerichtingsverkeer** mag je wel **een auto inhalen die zelf een bromfiets of motorfiets inhaalt.**

MAAR: je mag geen auto inhalen die zelf een andere auto inhaalt.

[Vanaf 1 juni 2027 is dit verboden]

3. Drie of meer rijstroken

Echter, wanneer de **rijbaan drie of meer rijstroken heeft in dezelfde rijrichting**, zoals bij een eenrichtingsweg of een autosnelweg met drie rijstroken, dan mag je wél een auto inhalen die zelf al een andere auto aan het inhalen is.

De verkeersborden die op deze les betrekking hebben



Op de website staan onder deze les de verkeersborden die op deze les betrekking hebben.

Beantwoord nu de oefenvragen van deze les

Onze leer methode is gebaseerd op **herhaling**.

Daarom is het belangrijk om eerst de **oefenvragen** die bij deze les horen te beantwoorden, voor je met de volgende les begint.

OPMERKING

Het is mogelijk dat er soms een oefenvraag is waarvan de inhoud niet uitdrukkelijk in de theorie is vermeld. Maak je daar geen zorgen over. Zo leer je het antwoord op die vraag mocht deze tijdens het examen worden gesteld.