

<https://www.gratisrijbewijsonline.be>
Les 15
Links inhalen

(Bekijk eerst het filmpje dat bij deze les hoort = 5 minuten)

Links inhalen – voorbijrijden

1. Een voertuig langs links inhalen



Wanneer een voertuig trager rijdt dan de toegelaten maximumsnelheid, mag je het **langs links inhalen**.

We spreken alleen van inhalen wanneer het voertuig voor jou **in beweging is** en het dus niet stilstaat.

(Bekijk de animatie op de site)

2. Een voertuig voorbijrijden

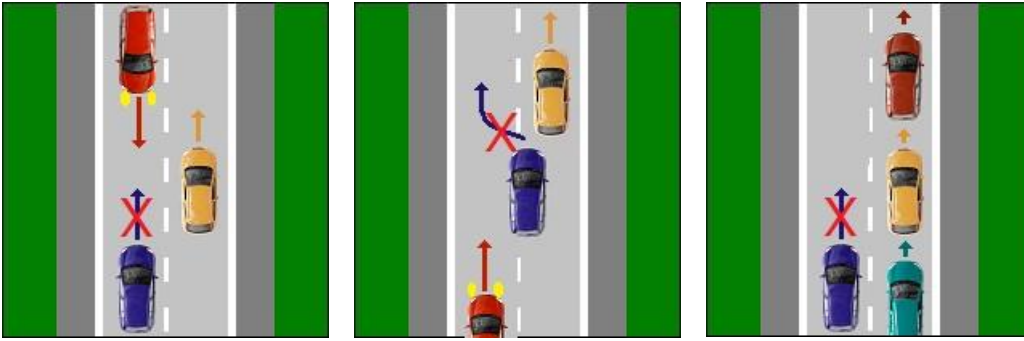


Wanneer een voertuig **stilstaat of geparkeerd is**, gaat het volgens de wegcode niet om inhalen: **je rijdt er gewoon voorbij** = je rijdt rond een hindernis.

(Bekijk de animatie op de site)

Voor je een voertuig gaat inhalen

Voor je een voertuig langs links inhaalt, stel jezelf de volgende vragen:



1. Rijdt de bestuurder voor mij aan een lagere snelheid dan de maximaal toegelaten snelheid? (Kijk ver vooruit)
2. Kan ik hem snel inhalen zonder de toegelaten snelheid te overschrijden? (Kijk ver vooruit)
3. Komt er een tegenligger aan? (Kijk ver vooruit)
4. Is er een voertuig achter mij bezig mij in te halen? (Kijk in de linkerbuitenspiegel en in de dode hoek)
5. Is er voldoende ruimte om na het inhalen weer rechts in te voegen? (Kijk ver vooruit)
Opmerking: je mag niet meer dan één voertuig tegelijk inhalen en je moet na elk inhalen weer naar rechts gaan (behalve bij eenrichtingsverkeer of bij drie rijstroken in jouw rijrichting).
6. Verbieden verkeersborden of verkeersregels het inhalen op deze weg? (Kijk ver vooruit)
(Deze regels worden behandeld in de volgende les.)



Opgelet: je moet de volgorde van bovenstaande verplichtingen kennen.

Het gebruik van de richtingaanwijzer

1. Gebruik je richtingaanwijzers



Opgelet: je moet de volgorde van de verplichtingen kennen en die ook in die volgorde naleven wanneer je zelf achter het stuur zit.

Zodra je de vorige vragen gunstig hebt beantwoord en veilig kunt inhalen:

- zet je de linker richtingaanwijzer aan, nadat je gecontroleerd hebt in de spiegel en in de dode hoek;

- eenmaal links ingevoegd, zet je de richtingaanwijzer uit (je laat hem enkel aan tijdens de zijwaartse verplaatsing);
- haal het voertuig snel in;
- zet dan je rechter richtingaanwijzer aan;
- voeg terug naar rechts in, nadat je gecontroleerd hebt in de rechterspiegel en de rechter dode hoek.

2. De veilige afstand tussen voertuigen



Bij het inhalen van VOERTUIGEN moet je **VOLDOENDE zijdelingse tussenafstand** bewaren.

In de verkeersregels staat dus **voldoende**. Er staat niet hoeveel dat exact is.

Inhalen van een fietser - bromfietser - voetganger

1. Buiten een bebouwde kom:



- Op de rijbaan:

Wanneer je een **voetganger** die op de rijbaan stapt, of een **fietser of bromfietser** die op de rijbaan rijdt, inhaalt dan moet je **minstens 1,5 meter** zijdelingse afstand bewaren.

- Op het fietspad:

Als de fietser of bromfietser op een fietspad rijdt, dan moet je ook deze 1,5 meter afstand respecteren.

(Deze afstand geldt ook bij het kruisen van een fietser.)

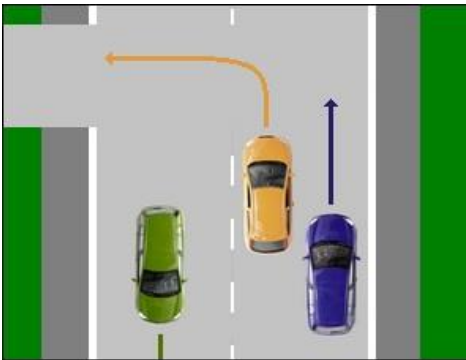
2. Binnen een bebouwde kom:



De zijdelingse tussenafstand moet binnen een bebouwde kom **minstens 1 meter** zijn.

Twee uitzonderlijke gevallen waarbij je rechts mag inhalen

1. Het voertuig voor jou slaat linksaf

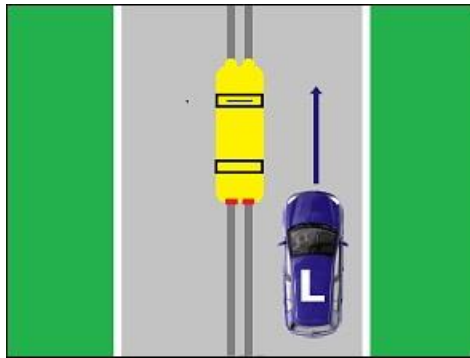


Wanneer het voertuig voor jou de linker richtingaanwijzer heeft geactiveerd en zich al naar links heeft geplaatst om af te slaan, moet je het langs rechts inhalen.

Maar je mag de **brede witte lijn** (denkbeeldige rand van de rijbaan) niet overschrijden, noch op het fietspad of trottoir rijden.

Je mag op het gelijkgrondse bermgedeelte wel rijden, op voorwaarde dat je niemand in gevaar brengt die zich daar bevindt.

2. Tram



Je moet een tram in principe **langs rechts inhalen**.



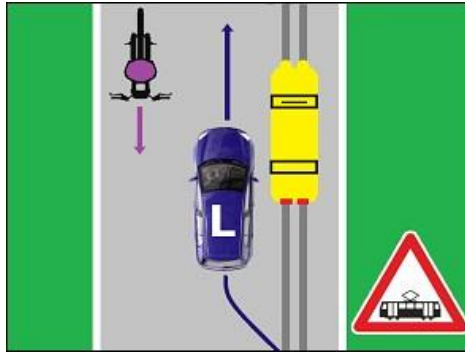
Wanneer de **tramporen in het midden van de rijbaan liggen** en een passagier uitstapt, dan moeten voertuigen die op de rijbaan rijden **vertragen en zo nodig stoppen, zodat de passagier veilig de rijbaan kan oversteken**.

Dat hoeft niet wanneer er **naast het tramspoor een verhoogde berm** is waarop voetgangers kunnen wachten tot de rijbaan vrij is.



Als **rechts inhalen onmogelijk** is door een te smalle doorgang, door werken of door een geparkeerd/stilstaand voertuig, dan mag je een tram langs links inhalen, als dat veilig kan gebeuren.

(Hier staat een verhuishwagen stil op de rijbaan. De witte auto mag de tram langs links inhalen.)



Als de **tramporen zich rechts op de rijbaan** bevinden, mag je de tram ook langs links inhalen.

Wat wordt NIET als inhalen beschouwd

Wees aandachtig: sommige situaties lijken op inhalen, maar worden juridisch niet als inhalen beschouwd en zijn dus toegestaan.

1. Files – zeer druk verkeer



Volgens de wegcode geldt het **niet als inhalen** wanneer bij **zeer druk verkeer** voertuigen op de ene rijstrook iets sneller rijden dan op een andere rijstrook.

(Druk verkeer. De voertuigen op de rechter rijstrook rijden wat sneller dan op de linker rijstrook. Dat wordt niet als inhalen beschouwd.)

Keuze van de rijstrook



Wanneer de **verkeersdrukke het rechtvaardigt**, mag je op meerdere rijstroken rijden:
Voorwaarde: er moet voldoende verkeersdichtheid zijn.

Drie situaties waarin dit toegestaan is:

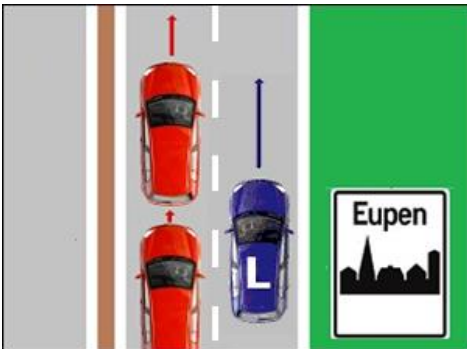
- a. Op **rijbanen met tweerichtingsverkeer die in vier of meer rijstroken zijn verdeeld**, op voorwaarde dat je alleen de rijstroken gebruikt die bestemd zijn voor jouw rijrichting;
- b. op een **weg met eenrichtingsverkeer**;
- c. op rijbanen met **rijstroken boven welke verkeerslichten zijn aangebracht**, namelijk:
 - **een rood licht** in de vorm van een kruis,
 - **een groen licht** in de vorm van een naar beneden gerichte pijl,
 - **een oranje licht** (eventueel knipperend) in de vorm van een schuine pijl.

2. Aanwijzingsborden



Als je een richting wil gaan volgen die door de borden wordt aangegeven.

3. Binnen een bebouwde kom



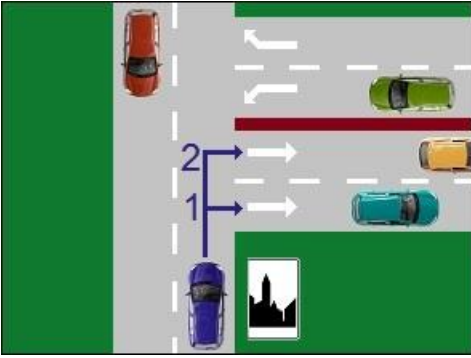
Binnen de bebouwde kom mogen bestuurders de rijstrook kiezen die het best past bij hun bestemming:

op **wegen met tweerichtingsverkeer**, verdeeld in vier of meer **rijstroken**, waarvan er **minstens twee bestemd zijn voor elk van beide richtingen**.



Binnen een bebouwde kom op een **eenrichtingsweg onderverdeeld in rijstroken**.

(De rode auto mag binnen een bebouwde kom op deze eenrichtingsweg die onderverdeeld is in rijstroken op de linker rijstrook blijven rijden. De witte auto mag hem langs rechts voorbijrijden.)



Binnen een bebouwde kom mag je ook kiezen op welke rijstrook je wenst te rijden tijdens het afslaan.

Motorfietsen



Bij **files** mogen motorrijders tussen de rijen auto's door rijden (op autosnelwegen en wegen voor autoverkeer is dit enkel toegestaan tussen de twee meest linkse rijstroken).



- Ze mogen niet sneller rijden dan 50 km/u.
- Ze mogen maximaal 20 km/u sneller rijden dan de voertuigen die ze voorbijrijden.

De verkeersborden die op deze les betrekking hebben



Op de website staan onder deze les de verkeersborden die op deze les betrekking hebben.

Beantwoord nu de oefenvragen van deze les

Onze leermethode is gebaseerd op **herhaling**. Daarom is het belangrijk om eerst de **oefenvragen** die bij deze les horen te beantwoorden, voor je met de volgende les begint.